



Comment se relier et expérimenter le cadre de création de richesse éthique Permacomptabilité

La Permacomptabilité inclut une communauté de pratique naissante et évolutive qui étudie, met en œuvre et teste des stratégies innovantes de développement économique régional de création de richesse. La communauté cherche actuellement le soutien de Fondations dans le cadre de son initiative à l'échelle locale pour élargir les opportunités de subsistance pour les populations marginalisées. Aujourd'hui, la communauté s'auto-organise de façon contributive autour de ses organisations centrales et de ses partenaires nationaux.

Découvrez les différentes manières de vous connecter à la communauté des permacomptables :

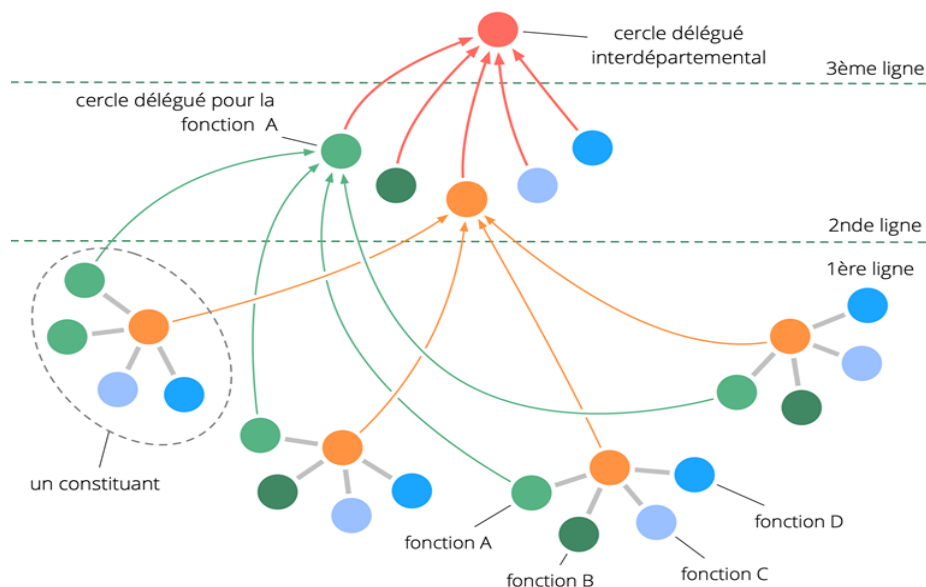
Faire Ecosystème Ensemble : les Hubs DPC

Un groupe d'organisations à travers le monde (France, Côte d'Ivoire, Polynésie, Etats-Unis pour l'heure) se rassemble actuellement pour former un réseau de centres régionaux engagés à partager largement leur expérience sur le terrain avec l'approche et les principes de la Permacomptabilité.

Les hubs DPC offrent aux praticiens intéressés un moyen d'en savoir plus et de se connecter avec les organisations mettant en œuvre la Permacomptabilité sur le terrain, et de soutenir le travail aux niveaux national, régional et local. Des outils permacomptables sont en train d'émerger, en lien avec les méta datas et les métriques en co-élaboration pour répondre à une demande de plus en plus exigeante, et à un contexte VICA (volatile, incertain, complexe, ambigu).



Les hubs DPC constituent une organisation fractale, le but est d'étendre l'effet d'expérience au plus vite et le plus largement possible, mais aussi de relier les fonctions de préservation écosystémique de façon symbiotique.



Les hubs DPC s'engagent à partager largement leur expérience sur le terrain pour faire du développement économique différemment (voir Hub pilote Le Jardin du Roc..K à Ploërmel). Vous pouvez aujourd'hui auto-activer votre rôle dans un de nos Hubs : *défenseur de la création de richesse 8K, innovateur, métaprogrammateur, médiateur, collecteur de données, connecteur et organisateur*.

Les hubs DPC fonctionnent dans le cadre d'une communauté d'apprentissage, engagée à apprendre les uns des autres et à améliorer l'approche Permacomptabilité. Cela se fait dans un esprit de cocréation et de bon sens, dans une posture d'intelligence collective et de respect, que cela soit intra et inter Hubs. Créer un Hub a vocation de participer à la cocréation d'une bibliothèque évolutive de connaissances, en lien avec la recherche fondamentale Permacomptabilité permettant de croiser sciences empiriques et sciences interprétatives sur des multi-niveaux sémantiques implicites ou objectifs, pour casser les zones d'ombres entre les territoires et les concepts scientifiques, ce qui peut dans certains cas causer de larges préjudices sociétaux.

Les hubs en présence commencent à développer également des spécialités dans des secteurs particuliers et ont pour objectif d'offrir aux praticiens intéressés un moyen d'en savoir plus sur le développement économique avec une orientation sectorielle spécifique (Arts, Architecture fractale, Bioénergie, Efficacité énergétique, Alimentation, Foresterie/produits du bois, Logement, Alimentation locale, Fabrication, Education, Énergie renouvelable, Tourisme, ...).



Cadre général

Les flux de savoirs inter et intra capitaux, font partie intégrante de la notion d'échange interne au sein des Hubs, en tant que nouvelle forme de monnaie sociale.

Cela sort du cadre de la devise. Toutefois, les projets qui émergeraient de la dynamique Hubs DPC sur une chaîne de valeurs donnée (SCIC, COOP) pourront sur demande bénéficier de fonds pour leurs investissements.

Aucun contrat juridique n'est prévu pour le moment, seulement la rédaction d'un contrat partenarial et intentionnel (Clairvoyance, Ambition et Alignement) entre DPC et le porteur du Hub. Le porteur d'un Hub DPC participe de fait à l'implémentation et à la sécurisation d'un nouveau type de commun universel nommé Permacomptabilité, et bénéficie par ailleurs des retours d'expérience et d'un accès aux innovations des participants en présence (creative commons sur conditions, copyrights ou copyleft).

Voici quelques rappels des fondamentaux du Cadre de création de richesse Permacomptabilité :

Rappel des Objectifs de création de richesse Permacomptabilité :

- 1- Créer de la richesse, au sens large, et aspirer à ne pas nuire
- 2- Enraciner la richesse dans les populations, les lieux et les entreprises locales grâce à la propriété locale, au contrôle et à l'influence
- 3- Construire des moyens de subsistance durables en incluant intentionnellement des personnes et des entreprises en marge de l'économie

Rappel du Cadre éthique de conception Permacomptable :

- 1- Une équité de la valeur : Trouver des moyens pour que les membres d'une communauté soient dotés de ressources suffisantes et appropriées à leur échelon local.
- 2- La conception participative en tant que valeur : En dotant les gens du processus et des outils nécessaires pour prendre en main la prise de décision, nous tirons parti de la sagesse et de la réflexion nouvelle de voies inédites.
- 3- Concevoir des organisations terrestres qui utilisent la philosophie de la permaculture comme base de leur conception : Les processus de production et de distribution sont les meilleurs investissements et constituent la base de toute économie viable à long terme.



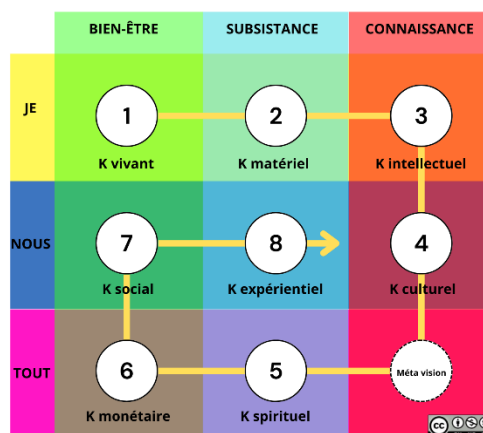
Rappel de la mission de fonds :

Le shift paradigme 8K de la Permacomptabilité impose la déprogrammation des croyances limitantes sociétales pour méta-reprogrammer entre inspiration, intégrité et intention (3I), vers une culture de l'esthétique.

« Dans le domaine de l'esprit, ce que l'on croit être vrai est vrai ou devient vrai, dans certaines limites à découvrir expérimentiellement et expérimentalement. Ces limites sont d'autres croyances à transcender. Dans l'esprit, il n'y a pas de limites. — John C. Lilly

« Tous les êtres humains, toutes les personnes qui atteignent l'âge adulte dans le monde aujourd'hui, sont des bio-ordinateurs programmés. Aucun de nous ne peut échapper à sa propre nature d'entités programmables. Littéralement, chacun de nous peut être nos programmes, rien de plus, rien de moins. Malgré la grande variété de programmes disponibles, la plupart d'entre nous ont un ensemble limité de programmes. Certains d'entre eux sont intégrés. Dans les formes de vie les plus simples, les programmes étaient principalement intégrés à partir de codes génétiques jusqu'à des organismes reproducteurs adultes entièrement formés.

Les schémas de fonction, de réaction d'action étaient déterminés par des nécessités de survie, d'adaptation à des changements environnementaux lents et de transmission du code à la descendance. Finalement, le cortex cérébral est apparu comme un nouvel ordinateur de haut niveau en expansion contrôlant les niveaux structurellement inférieurs du système nerveux, les programmes intégrés inférieurs. Pour la première fois, l'apprentissage et son adaptation plus rapide à un environnement en évolution rapide ont commencé à apparaître. De plus, alors que ce nouveau cortex s'étendait sur plusieurs millions d'années, un cortex de taille critique a été atteint. A ce niveau de structure, une nouvelle capacité a émergé : apprendre à apprendre. — John C. Lilly, Programmation et métaprogrammation dans le bio-ordinateur humain

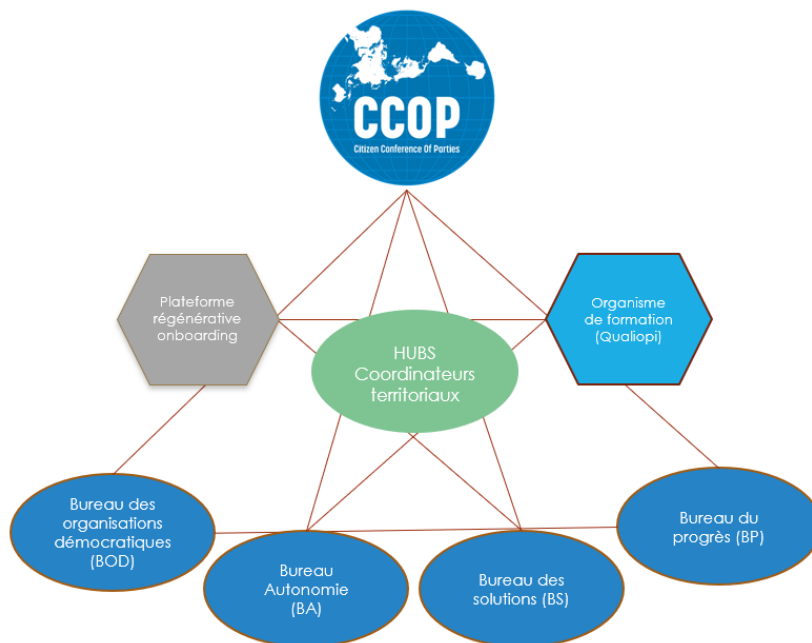


Charles Judes 2021



Dans le cadre de cette métaprogrammation, les flux de savoirs inter et intra capitaux devront être délivrés avec prudence, en prenant en considération le niveau sémantique et les capacités des parties prenantes internes et externes en présence. Ces flux d'information adaptés aux spécificités culturelles des territoires pourront alors contribuer pleinement à l'accélération de la transition des bassins de vie, vers un intérêt partagé à régénérer.

Ces flux de savoirs font partie intégrante de la notion d'échange interne au sein du réseau de Hubs en tant que nouvelle monnaie sociale multi-culturelle. La logique est contributive mais pas gratuite, en interne à l'écosystème de Hubs, les investissements des uns seront idéalement renforcés par les capitaux excédentaires des autres, selon le 3^{ème} principe de permaculture : Créer l'abondance et partager équitablement. Cela se fera en lien fort avec la Citizen Conference Of Parties, une association citoyenne dont l'intention est de contribuer à la refondation et à la co-construction bienveillante, créative et consciencieuse, de la pérennité, de la prospérité et du bonheur du genre humain, dans la reconnaissance et le respect de la dignité du vivant.



- Organisation modulaire
- HUB coordinateur : mise en cohérence des territoires d'expérimentation autour du cadre de création de richesse (pouvant donner lieu à la création de Distributed Living Labs sous format SCIC ou SCOP : logique apprenante et régénérative multi niveaux)
- Organisme de formation: hébergement des actions de formation (éducation & sensibilisation)
- Start-up : hébergement des fonctions business et « conseil/accompagnement »

- 4 bureaux permanents
- 1 plateforme régénérative (pool d'experts)

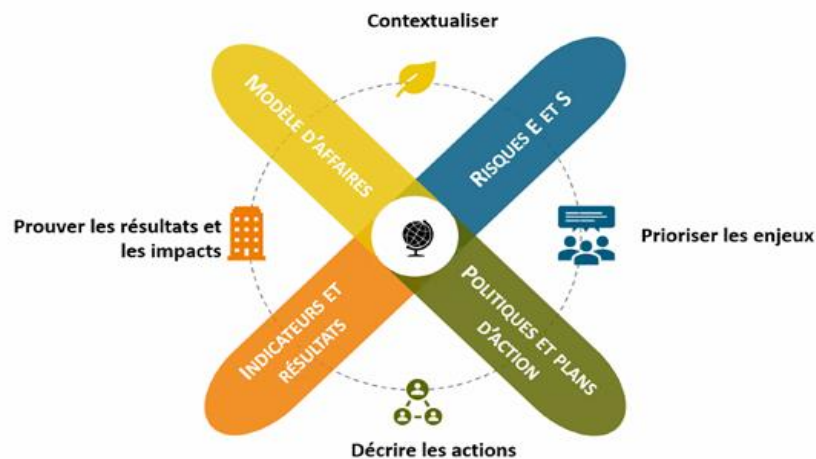
Une attention particulière sera prêtée aux valeurs matérielles, en effet l'écosystème Hubs DPC ne devra pas favoriser les transferts inter écosystèmes de capital vivant non-humain, mais devra maximiser les transactions intra écosystème, dans le respect des contextes culturels inhérents aux biorégions concernées.

Un Hub DPC devra aussi privilégier systématiquement et prioritairement le réemploi des finances acquises dans l'activation et le renforcement de projets reliés au vivant (préservation de la biodiversité, agriculture, maraîchage contributif, architecture vernaculaire, soin et bien-être, logements sociaux, etc.).

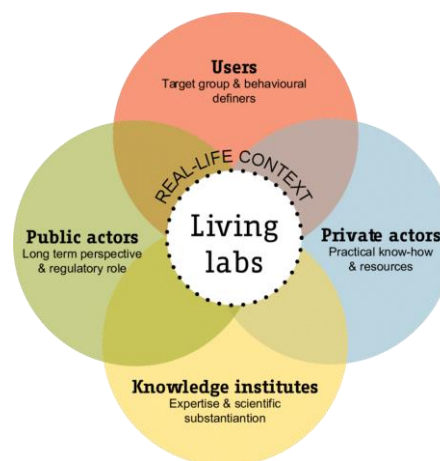


Il est à noter que dans ce fonctionnement, nous passons sur un fonctionnement en temps long.

Axés sur des principes génératifs vivants (intelligence collective, swarm intelligence, coorganisation, vision intégrale, intégration d'actifs sous-utilisés, agriculture régénérative ...), les Hubs DPC amèneront à l'émergence de modèles d'affaires 8K transparents, à impact positif maximisé, et seront très productifs par essence, du fait de la confiance qui sera suscitée au plus près des usages des populations, de l'efficacité des fonctionnements contributifs (trace des contributions et des interactions), et de l'efficacité décisionnelle de l'écosystème dans la résolution de stratégies complexes.



Les Hubs DPC ont pour but de travailler en écosystème de connaissance contributif, et d'innovation (productif) de façon synchrone ou asynchrone, en lien à des espaces phygitaux (présentiels et digitaux), tels que les Distributed Living Labs proposés par La Fabrique du Futur (voir [Enoll](#) pour en savoir plus sur les Living Labs).



Cette dynamique est baptisée « Permaverse » ou encore « Révolution contributive ».




La mise en œuvre passera par la création de systèmes de gouvernances multi-partites, au sein des Sociétés Coopératives DPC META.

Par ailleurs, les projets qui émergeraient de la dynamique des Hubs phygitaux de DPC devront sous la forme de SCIC ou de COOP rejoindre le cadre de création de richesse, et viser systématiquement une viabilité écosystémique (économique, culturelle, sociale et écologique). Ils prendront alors en considération la limite des ressources disponibles en lien avec les collecteurs de données des sociétés coopératives Méta (voir Donut de Kate Raworth pour apprendre à Faire ou à ne Pas Faire).

Une prise de participation par l'association Rêv'Olution sera effectuée au sein de chaque Hub coopératif DPC Méta, pour permettre la pleine réalisation de la mission de l'œuvre dans son ensemble.

Chaque société coopérative DPC META aura sur son territoire propre vocation à centraliser des financements pour permettre l'investissement dans des actifs, nommés HUBS TERRESTRES. Ces sociétés auront pour objet la création de HUBS SPECIALISES MULTI-SECTORIELS dans le but de créer des chaînes de valeurs permacomptables éthiques et durables.

Les sociétés DPC META permettront demain en toute transparence la réalisation d'un reporting CAPEX et OPEX mensuel multi-capitaux par région, par HUB, par entité, ou consolidé.



Capital Resources & Financial Report
For the periode: January - December 2022
€ EUROS

Phase	Compte	Libellé	Devise	Montant	Commentaires
CAPEX					
		Total CAPEX	€	0	
OPEX					
		Total OPEX	€	0	
		ECONOMIQUE - ADMINISTRATION DE LA MAISON	€	0	
		CULTUREL	€	0	
		SOCIAL	€	0	
		ECOLOGIE - SCIENCE DE L'HABITAT	€	0	
		BUSINESS DEVELOPMENT COASTS			
TOTAL EXPENSES			€	0	
AVAILABLE BOTTOM LINE AT THE END OF THE PERIOD			€	-	

« Les espèces qui survivent ne sont pas les espèces les plus fortes, ni les plus intelligentes, mais celles qui s'adaptent le mieux aux changements. » - Charles Darwin



Rôles de coordination des chaînes de valeurs permacomptables au sein des HUBS SPECIALISES MULTI-SECTORIELS

Pour en savoir plus sur les rôles de coordination des chaînes de valeurs permacomptables (un rôle peut être aussi une équipe), vous pouvez consulter le document « Chaînes de valeur permacomptables : les rôles de l'équipe coordinatrice » sur le site de DPC, cliquez [ici](#).

Il s'agit ici d'identifier les rôles qui pourraient permettre au mieux de coordonner les chaînes de valeurs de votre territoire, en lien aux réalités et aux besoins qui sont propres à votre territoire (alimentation, recyclage, ...etc.). Ces rôles ont vocation à être rétribués à l'avenir, dès lors que la création de richesse aura commencé.

Rôles de coordination au sein des HUBS TERRESTRES

Ceci sera variable selon la taille des projets. Les rôles prédéfinis couvriront l'ensemble des fonctions permettant de répondre aux besoins de subsistance de l'écosystème interne, en lien avec les parties prenantes internes et externes. Ces HUBS ont vocation à harmoniser les projets humains avec leur(s) biotope(s). Ceci passera par des périodes immersives entre 3 et 12 mois au sein d'un territoire donné, en lien avec une diversité de formations expérientielles dans le Faire. Plusieurs niveaux de participation seront alors définis selon les capacités des personnes en présence, pour permettre la gestion technique et opérationnelle des actions régénératives au cœur du HUB (cuisinier, serveur, maraîcher, forestier, formateur, entretien, etc.).

Rôle des animateurs DPC META

Nous vous accompagnerons dans la création de votre Chaîne de valeur permacomptable pour vous permettre de rencontrer la demande, et d'aller plus loin dans le Faire Ensemble Ecosystème (méthode FEE). Vous pourrez apprendre :

- comprendre le cadre de création de richesse,
- identifier les rôles coordinateurs des chaînes de valeurs,
- connecter les partenaires,
- trouver des opportunités de création de richesse,
- sécuriser l'investissement en cours,
- mettre en place des outils de pilotage de la performance.



Les animateurs de DPC sont disponibles pour vous aider (selon les moyens de soutien financiers et extra-financiers engagés par l'ensemble des partenaires en présence dans la mise en œuvre de ces rôles), vous, votre organisation et votre communauté, à mesure que vous explorez les principes et les pratiques de la Permacomptabilité. Cela inclut votre performance éthique, entre efficacité organisationnelle, cohérence managériale et efficience décisionnelle.

Les accompagnements s'appuient sur des méthodologies, des outils éprouvés et des recherches appliquées et consciemment mesurées. Ceux-ci peuvent dès aujourd'hui être adaptées à votre situation spécifique, vers un pilotage 8K performant et éthique.

Nous garantissons des résultats régénératifs à court terme, la création de richesse permacomptable ayant vocation à identifier des actifs environnementaux, économiques et sociaux, aujourd'hui sous-utilisés (RH, fonciers, innovations ...), et à dynamiser les synergies territoriales en commençant par des projets ancrés et répondant aux besoins des régions. Cette mise en cohérence sociale, et la fluidification qui ressortira de l'organisation utile, permettront d'aller vers un expérientiel réellement capacitant (envers soi, son organisation, son écosystème, sa planète).

Il est à noter que pour garantir un fonctionnement technique et opérationnel permanent, la communauté devra idéalement être encouragée en conscience par le secteur privé ou public, des financements devront être dégagés, pour permettre à terme aux différents rôles animateurs des sociétés DPC META d'être rétribués.

Partenaires nationaux

Une poignée d'organisations nationales se réunissent pour soutenir les praticiens de la Permacomptabilité et la dynamique DPC META : Citizen Conference Of Parties, La Fabrique du Futur, Rêv'Olution Ploërmel.

Autres façons de se connecter

Vous souhaitez rester informé sur la pratique, les ressources et les événements de DPC ? Inscrivez-vous au site www.designpermacomptable.com.

Aller plus loin en suivant les modes d'emploi et guides [ici](#).

Créez votre Hub DPC en cliquant [ici](#).





NOTES :

